



## Goodyear presenta Goodyear Total Mobility, una nuova offerta end-to-end per le flotte

*Un approccio su misura per rispondere ai nuovi trend del settore  
e affrontare le principali sfide delle flotte di oggi e di domani*

Goodyear annuncia una nuova offerta end-to-end per le flotte, Goodyear Total Mobility, che combina la sua gamma completa di pneumatici premium per autocarri, la sua suite di soluzioni di monitoraggio basato su dati predittivi e oltre 2.000 centri di assistenza in tutta Europa.

Goodyear Total Mobility offre migliaia di combinazioni possibili per sviluppare soluzioni su misura per ogni flotta cliente, tra cui i pneumatici giusti in base all'utilizzo, tecnologie intelligenti per semplificare le operazioni quotidiane e una rete di assistenza completa per mantenere i propri camion operativi.

"Ogni flotta è unica, per questo lavoriamo fianco a fianco con i nostri clienti per soddisfare le loro esigenze, sfide e situazioni specifiche a seconda delle dimensioni della flotta, del raggio di azione e degli obiettivi aziendali attuali e futuri", ha dichiarato **David Anckaert, Vicepresidente Commercial Europe Goodyear**. "Che la flotta sia grande o piccola, aiutiamo gli operatori a ottenere il massimo dai loro asset per guadagnare una posizione competitiva".

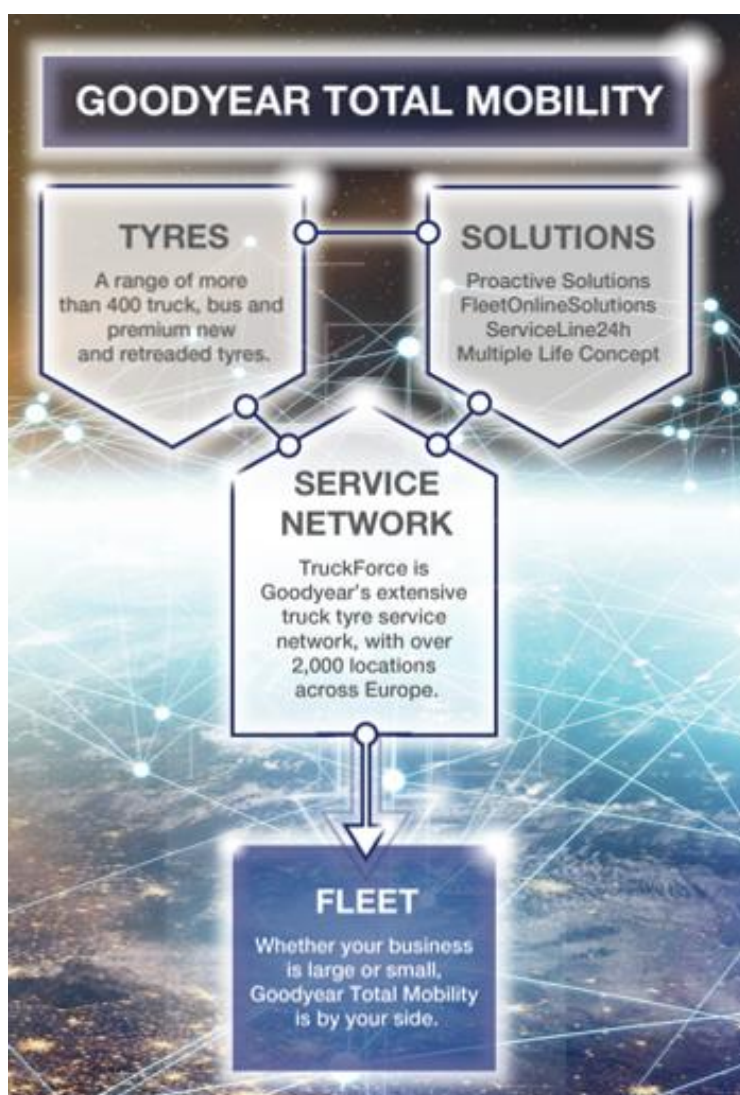
Nel costo totale di possesso di un camion a lungo raggio, i pneumatici rappresentano solo il 3 % dei costi di acquisto, tuttavia hanno un impatto molto più grande sui costi operativi, come il risparmio di carburante, i tempi di attività e i costi di manutenzione della flotta.

Goodyear Total Mobility fornisce tutti gli strumenti necessari a semplificare le operazioni quotidiane, massimizzare i tempi di attività e ridurre al minimo il costo totale di possesso, tra cui:

- pneumatici premium innovativi per efficienza nei consumi e chilometraggio migliorato
- un pacchetto di strumenti unici tra cui tecnologie intelligenti e sistemi di monitoraggio predittivo degli pneumatici (G-Predict) per aumentare i tempi di attività, nonché soluzioni user-friendly di gestione dei pneumatici per ridurre il costo a chilometro
- oltre 2.000 centri della rete di assistenza TruckForce che forniscono un servizio di soccorso stradale 24 ore su 24, 7 giorni su 7.



"L'economia digitale chiede all'industria dei trasporti e della logistica opzioni di consegna sempre più rapide, affidabili e a basso costo ", ha affermato Anckaert, "Per questo motivo vogliamo dotare gli operatori delle flotte di tecnologie intelligenti e soluzioni integrate per semplificare le loro operazioni quotidiane ".





#### Contatti:

Goodyear Andrea Scality +39 349 5341293 [andrea\\_scaliti@goodyear.com](mailto:andrea_scaliti@goodyear.com)  
Glebb & Metzger Claudio Zitoli +39 333 4998968 [czitoli@glebb-metzger.it](mailto:czitoli@glebb-metzger.it)

#### Goodyear

Goodyear è una delle principali aziende costruttrici di pneumatici del mondo. Ha un organico di circa 64.000 dipendenti e fabbrica i suoi prodotti in 47 stabilimenti in 21 paesi del mondo. I suoi due Centri di Innovazione, ad Akron, nello Stato dell'Ohio (USA), e a Colmar-Berg, in Lussemburgo, si impegnano per sviluppare prodotti e servizi all'avanguardia, che costituiscono un punto di riferimento per l'industria in termini di prestazioni e tecnologie. Per maggiori informazioni su Goodyear e i suoi prodotti, visitare il sito [https://www.goodyear.eu/corporate\\_emea/](https://www.goodyear.eu/corporate_emea/).

Per ottenere altre immagini, visitate la newsroom online: <http://news.goodyear.eu/languages/italian>

#### Seguiteci su:

Facebook [@goodyear.italia](https://www.facebook.com/goodyear.italia)

Twitter [@Goodyear\\_Italia](https://twitter.com/Goodyear_Italia)

Instagram [@goodyear.italia](https://www.instagram.com/goodyear.italia)