



Goodyear lanza su nueva propuesta integral para flotas Goodyear Total Mobility

Un enfoque a medida para abordar las últimas tendencias de la industria y los desafíos clave de las flotas.

Goodyear ha anunciado hoy una nueva oferta integral para flotas que reúne su gama completa de neumáticos para camiones comerciales de primera calidad, su conjunto de soluciones de seguimiento y análisis predictivo basadas en datos, y más de 2.000 puntos de servicio en toda Europa, dando como resultado Goodyear Total Mobility.

Goodyear Total Mobility ofrece miles de combinaciones posibles para desarrollar soluciones a medida para cada cliente de la flota, incluyendo los neumáticos adecuados para cada uso, tecnologías inteligentes para simplificar los trayectos diarios y una red de servicios completa para mantener los camiones en las mejores condiciones.

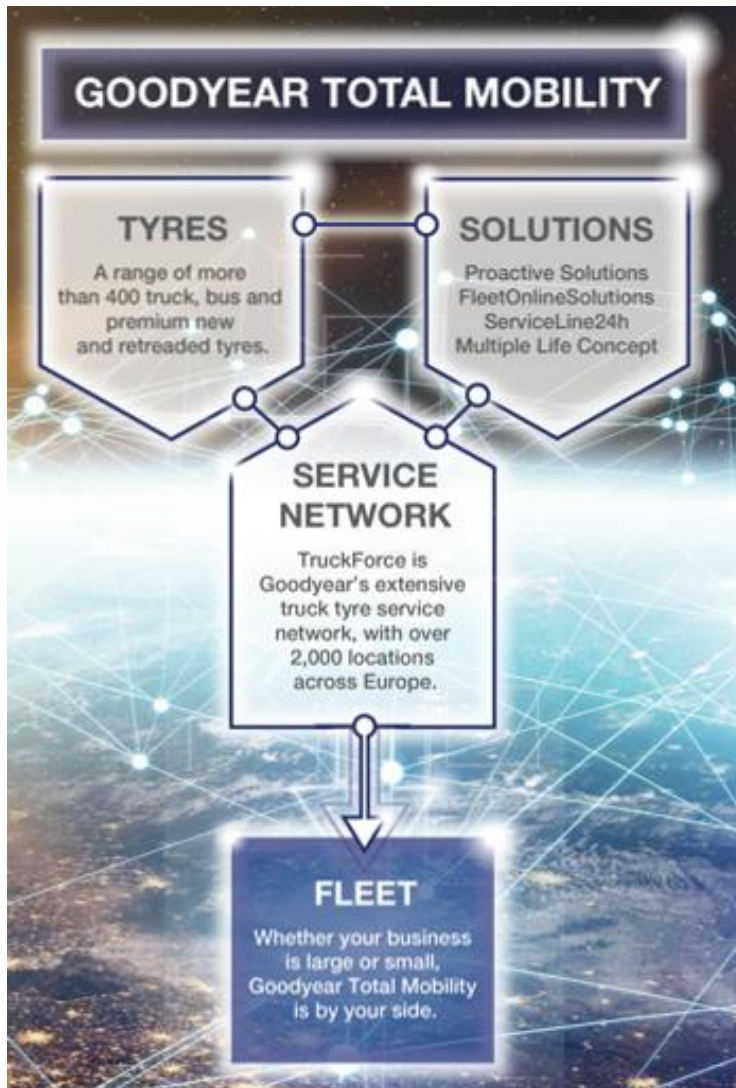
"Cada flota es única, por lo que trabajamos codo con codo con nuestros clientes para satisfacer sus necesidades, retos y situaciones específicas en función del tamaño de su flota, área de trabajo y objetivos comerciales actuales y futuros", declaraba David Anckaert, Vicepresidente de Vehículos Comerciales de Goodyear en Europa. "Tanto si la flota grande como pequeña, ayudamos a todos nuestros clientes a sacar el máximo provecho de sus activos para mantenerse siempre a la cabeza".

Dentro del coste total de propiedad de un camión de larga distancia, los neumáticos representan sólo el 2,5% del coste de adquisición; sin embargo, tienen un impacto mucho mayor en los costes operativos, como el ahorro de combustible, el tiempo de actividad, los menores costes de mantenimiento de la flota y la retención de los conductores.

Goodyear Total Mobility proporciona una serie de herramientas para simplificar las operaciones diarias, maximizar el tiempo de actividad y minimizar el coste total de propiedad, incluyendo:

- Neumáticos innovadores de primera calidad para una mayor eficiencia en el consumo de combustible y un mejor kilometraje.
- Un conjunto de tecnologías inteligentes y sistemas de control de neumáticos (G-Predict) para aumentar el tiempo de actividad, así como soluciones de gestión de neumáticos fáciles de usar para reducir el coste por kilómetro.
- Más de 2.000 puntos de servicio de TruckForce que ofrecen un servicio de asistencia en carretera 24 horas al día, 7 días a la semana.

"La economía digital impulsa la demanda de opciones de entrega más rápidas, fiables y económicas de los sectores del transporte y la logística" dijo Anckaert, "nos centramos en permitir a los gestores de flotas implementar tecnologías inteligentes y soluciones integradas para simplificar sus operaciones diarias desde cero".



NEUMÁTICOS

Una gama de más de 400 camiones, autobuses y neumáticos premium nuevos y recauchutados.

SOLUCIONES

Soluciones Proactivas

Soluciones FleetOnline

Servicio 24 horas

Multiple Life Concept

RED DE SERVICIOS

TrucfForce es una extensa red de servicio de neumáticos de Goodyear para camiones, con más de 2.000 ubicaciones en toda Europa.

FLOTA

Si su negocio es grande o pequeño. Goodyear Total Mobility está a su lado.

