



*Priopćenje za javnost*

## **Goodyear predstavlja novu cjelovitu ponudu za vozne parkove, Goodyear Total Mobility**

*Pristup po mjeri – kao odaziv na najnovije trendove u industriji i na glavne izazove voznih parkova, sadašnje i buduće*

Goodyear je danas predstavio novu, cjelovitu ponudu za vozne parkove koja u paketu, tzv. Goodyear Total Mobility, udružuje savršen izbor visokokvalitetnih teretnih guma za gospodarska vozila, niz rješenja osnovanih na podacima s područja praćenja guma i prognostičke analitike te više od dvije tisuće servisnih lokacija diljem Europe.

Goodyear Total Mobility odlikuje se tisućama mogućih kombinacija koje dopuštaju rješenja po mjeri prilagođena pojedinim voznim parkovima i uključuju izbor pravih guma za pojedinu vrstu upotrebe, pametne tehnologije za jednostavnije dnevno poslovanje i potpunu servisnu mrežu koja zadržava kamione u besprijekornom stanju za vožnju.

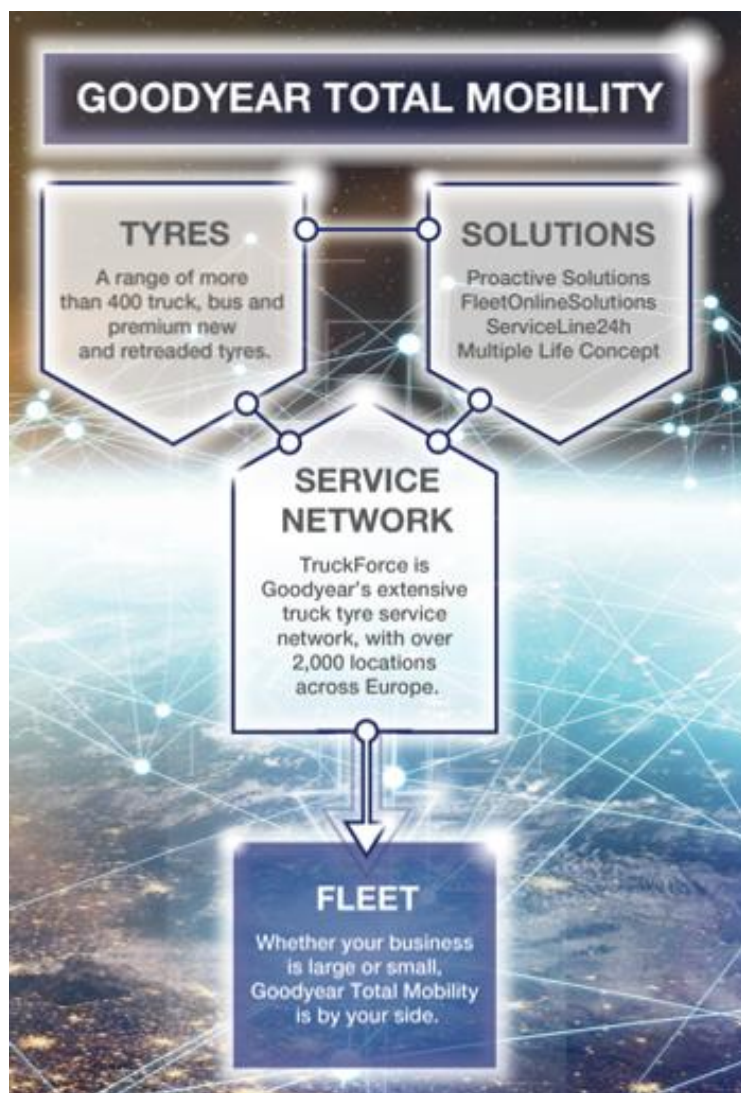
“Svaki je vozni park nešto jedinstveno, stoga sa svojim korisnicima usko surađujemo kako bismo mogli zadovoljavati njihove specifične potrebe te rješavati izazove i pojedine situacije ovisno o opsegu voznoga parka, njegovom području poslovanja te o tekućim i predviđenim poslovnim ciljevima”, izjavio je David Anckaert, Goodyearov potpredsjednik za područje teretnih guma za gospodarska vozila u Europi. “Bio vozni park manji ili veći, prijevoznicima uvijek pomažemo da svoja sredstva najbolje iskoristite i budu korak ispred drugih.”

U sklopu ukupnih troškova vlasništva kamiona za prijevoze na dugim relacijama trošak kupnje guma iznosi samo 2,5 posto. Međutim utjecaj guma na operative troškove obuhvaća puno više, npr. potrošnju goriva, neprekidnu upotrebljivost vozila, troškove održavanja voznoga parka i zadržavanje vozača.

Goodyear Total Mobility osigurava paket za pojednostavljenije dnevno poslovanja, što neprekidniju upotrebljivost vozila i što niže troškove vlasništva, a uključuje:

- inovativne gume visoke kvalitete koje omogućuju uštedu na gorivu i brojne prevožene kilometre
- jedinstveni paket pametnih tehnologija i prognostičkih sustava za praćenje guma (G-Predict) radi osiguravanja neprekidne upotrebljivosti vozila te rješenja upravljanja gumama koja su prihvatljiva za korisnika kako bi se snizili troškovi po kilometru
- servisnu mrežu TruckForce na više od 2000 lokacija gdje se 24 sata na dan osigurava pomoć na cesti tijekom kvara

“S obzirom na to da je digitalno gospodarstvo u transportnom i logističkom sektoru pokretač potrebe za bržim, pouzdanijim i jeftinijim mogućnostima isporuke”, rekao je Anckaert, “usredotočeni smo na to da upraviteljima voznih parkova ponudimo niz pametnih tehnologija i cjelovitih rješenja koja će od temelja prema gore pojednostaviti njihovo dnevno poslovanje”.



## Kontakt

Kaja Lesjak  
marketing koordinator za teretnu gumu Adria  
T: +386 4207-7661  
kaja\_lesjak@goodyear.com

## Informacije o korporaciji Goodyear

Goodyear je jedan od najvećih proizvođača guma na svijetu. Zapošljava približno 64 tisuće ljudi. Proizvodi se izrađuju u 47 tvornica u 22 države svijeta. U njegova dva centra za inovacije u Akronu u Ohiju i Colmar-Bergu u Luksemburgu trude se razvijati najnaprednije proizvode i usluge koji postavljaju standarde glede tehnologija i izdržljivosti u industriji. Za više informacija o korporaciji Goodyear i njezinim proizvodima posjetite [www.goodyear.com/corporate](http://www.goodyear.com/corporate) ili [news.goodyear.eu](http://news.goodyear.eu).