

Goodyear FUELMAX GEN-2

Goodyear FUELMAX GEN-2 je nova serija tovornih pnevmatik za vodilno in pogonsko os, namenjena voznim parkom, ki opravljajo medregionalne prevoze in prevoze na velike razdalje. Glavne prednosti nove serije so odličen izkoristek goriva in obenem več prevoženih kilometrov, oprijem skozi celotno življenjsko obdobje pnevmatik in zmanjšana emisija hrupa. Prav tako so nove pnevmatike skladne s strogo zakonodajo, ki velja za zimske pnevmatike, tovornim vozilom pa pomagajo zmanjšati emisije CO₂ in izpolnjevati prihajajoče zakonske zahteve v zvezi z emisijami CO₂.

Pnevmatike Goodyear FUELMAX GEN-2 zagotavljajo izkoristek goriva na enaki ravni kot njihove predhodnice FUELMAX; in obenem v primerjavi s predhodnico nudijo še dodatne prednosti:

- do 10 odstotkov več prevoženih kilometrov
- 30-odstotno boljša celoletna zmogljivost
- nizke emisije hrupa¹

Pnevmatike FUELMAX GEN-2 bodo nadomestile serijo FUELMAX in dopolnile lani lansirano serijo pnevmatik z majhnim kotalnim uporom FUELMAX PERFORMANCE, namenjeno voznim parkom za prevoze na velike razdalje. FUELMAX PERFORMANCE so prve Goodyearove tovarne pnevmatike, ki imajo zmes tekalne plasti s polno siliko, za izkoristek goriva na oznaki EU za pnevmatike dosegajo razred A in v celoti izpolnjujejo zahteve za oznako snežinke v gori s tremi vrhovi (3PMSF) za zimske pnevmatike. Ta serija prinaša prvorazredni izkoristek goriva in prevoznikom na velike razdalje omogoča maksimalen prihranek pri gorivu, zmanjšuje pa tudi emisije in proizvajalcem tovornih vozil pomaga pri izpolnjevanju vse višjih ciljev, ki jih EU postavlja glede zmanjševanja emisij CO₂.

Serija FUELMAX GEN-2 zajema 9 dimenzij pnevmatik FUELMAX S GEN-2 za vodilno os in 7 dimenzij pnevmatik FUELMAX D GEN-2 za pogonsko os. Dimenzija 295/80/R22.5 in dimenzije manjšega presečnega razmerja so v razvoju.

Zimska zmogljivost



Vse pnevmatike te serije nosijo oznako snežinke v gori s tremi vrhovi (3PMSF), ki dokazuje, da je njihova zmogljivost v skladu s strogo zakonodajo, ki v evropskih državah velja za zimske pnevmatike.

¹ Odvisno od dimenzije in tipa

² Trenutno v razvoju

³ Za pnevmatike v razvoju razredi niso na voljo



Identifikacija in možnost povezave



Zaradi identifikacije z radijskimi frekvencami (RFID) vse pnevmatike omogočajo povezavo s sistemi za upravljanje in sledenje pnevmatik. S komunikacijo z omrežjem v oblaku na osnovi individualnih serijskih števil je omogočeno učinkovito upravljanje pretoka pnevmatik. Prav tako RFID odvrča tatove, saj so pnevmatike sledljive.

FUELMAX S GEN-2

Pregled

FUELMAX S GEN-2 so pnevmatike za vodilno os, razvite za več prevoženih kilometrov in boljši oprijem v vseh vremenskih razmerah.

Dimenzije

295/80R22.5 FUELMAX S GEN-2 HL	154/149M	
315/80R22.5 FUELMAX S GEN-2	156/150L	154/150M
315/70R22.5 FUELMAX S GEN-2 HL	156/150L	
385/65R22.5 FUELMAX S GEN-2	160K	158L
295/60R22.5 FUELMAX S GEN-2	150/147K	149/146L
315/60R22.5 FUELMAX S GEN-2 HL ²	154/148L	
385/55R22.5 FUELMAX S GEN-2	160K	158L
355/50R22.5 FUELMAX S GEN-2 HL ²	156K	
375/45R22.5 FUELMAX S GEN-2 ²	156K	

Dezen tekalne plasti in tehnologija IntelliMax Rib



Pnevmatike FUELMAX S GEN-2 vključujejo dva dezena tekalne plasti, bodisi s 5 ali 6 rebri, odvisno od dimenzije. Goodyearova tehnologija tekalne plasti teh pnevmatik je IntelliMax Rib z lamelami 'Flexomatic'. Ojačevalni mostički v središčnih kanalih se na naležni površini pri kotaljenju pnevmatike povežejo, kar omogoča večjo togost in zmanjšuje obrabo, rezultat pa so natančna vodljivost in številni prevoženi kilometri.



Tudi zaradi lamel 'Flexomatic' so bloki med kotaljenjem bolj togi, to pa zagotavlja kratko zavorno pot skozi celotno življenjsko obdobje pnevmatik. Vse navedeno omogoča številne prevožene kilometre in obenem majhen kotalni upor, ki pomeni prihranek pri gorivu.

¹ Odvisno od dimenzije in tipa

² Trenutno v razvoju

³ Za pnevmatike v razvoju razredi niso na voljo



V primerjavi z dezenom FUELMAX je dezen teh pnevmatik bolj odprt, tekalna plast pa je globlja. Volumen gume tekalne plasti je večji, lamele so globlje, zato je več obrabljive gume, zaviranje na mokri podlagi pa je bolj učinkovito.

Novi dezen tekalne plasti ostaja jasno viden skozi celotno življenjsko obdobje pnevmatik, celo pri 75-odstotni obrabi.

Pritisk naležne površine



Enakomerna porazdelitev pritiska naležne površine jamči za enakomerno obrabo tekalne plasti in številne prevožene kilometre, oblika naležne površine tekalne plasti pri pnevmatikah FUELMAX S GEN-2 pa ostaja stabilna skozi njihovo celotno življenjsko obdobje.

Zmes tekalne plasti



Zmes tekalne plasti je sestavljena tako, da omogoča prihranek pri gorivu in veliko odpornost proti obrabi. Njena kemična sestava zmanjšuje segrevanje med vožnjo; močne vezi v polimerni mreži pomenijo veliko odpornost proti obrabi. Dodatno prednost predstavljata majhen kotalni upor in velika trpežnost tekalne plasti, kar omogoča številne prevožene kilometre.

Razredi na oznaki EU za pnevmatike

Pnevmatike FUELMAX S GEN-2 za vodilno os na oznaki EU dosejajo³ razred 'B' za izkoristek goriva, 'B' ali 'C' za oprijem na mokri podlagi, odvisno od dimenzije, ter en sam val za zunanji kotalni hrup.

¹ Odvisno od dimenzije in tipa

² Trenutno v razvoju

³ Za pnevmatike v razvoju razredi niso na voljo



FUELMAX D GEN-2

Pregled

FUELMAX D GEN-2 so pnevmatike z usmerjenim dezenom za pogonsko os, ki zagotavljajo odličen izkoristek goriva in obenem več prevoženih kilometrov; oprijem skozi njihovo celotno življenjsko obdobje in zmanjšano emisijo hrupa.

Prinašajo velik prihranek pri gorivu in dodatne prednosti, kot so 10 odstotkov več kilometrov in 30 odstotkov večja letoletna zmogljivost v primerjavi s pnevmatikami za boljši izkoristek goriva FUELMAX prejšnje generacije.

Dimenzije

295/80R22.5 FUELMAX D GEN-2 ²	152/148M	
315/80R22.5 FUELMAX D GEN-2	156/150L	154/150M
315/70R22.5 FUELMAX D GEN-2	154/150L	152/148M
295/60R22.5 FUELMAX D GEN-2 ²	150/147K	149/146L
315/60R22.5 FUELMAX D GEN-2	152/148L	
295/55R22.5 FUELMAX D GEN-2 ²	147/145K	
315/45R22.5 FUELMAX D GEN-2 ²	147/145L	

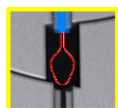
Dezen tekalne plasti in tehnologija IntelliMax Rib



Pnevmatike FUELMAX D GEN-2 imajo več lamel, ki so tudi globlje kot pri FUELMAX, kar vodi k občutno boljšemu oprijemu skozi celotno življenjsko obdobje pnevmatik. To pomeni oprijem v vseh vremenskih razmerah do konca uporabnosti pnevmatik, dobre lastnosti pri zaviranju na mokri podlagi in skladnost z zahtevami za oznako 3PMSF.



Da imajo pnevmatike majhen kotalni upor in s tem prinašajo prihranek pri gorivu, skrbi tehnologija IntelliMax Groove. Ta tehnologija vključuje skrite središčne kanale v obliki dežnih kapelj, ki se med kotaljenjem pnevmatike zaprejo in omogočijo, da so rebra drugo drugemu v oporo in tekalna plast je zato bolj toga.



Prednost tehnologije IntelliMax Groove je tudi 16 merilnih okenc globine profila. Slednji zagotavljajo vidljivost po celotni globini kanala IntelliMax in enostavno merjenje na katerem koli delu po obodu pnevmatike. Spremljanje obrabe je tako hitrejše in bolj natančno.



Kot pri pnevmatikah za vodilno os tudi tu novi dezen tekalne plasti ostaja jasno viden skozi celotno življenjsko obdobje pnevmatik, celo pri 75-odstotni obrabi.

¹ Odvisno od dimenzije in tipa

² Trenutno v razvoju

³ Za pnevmatike v razvoju razredi niso na voljo



Velik ramenski del izboljšuje oprijem in učinkovito odvaja vodo in blato.

Karkasa



Nov dezen in oblika karkase ostajata skozi čas uporabe in pri spremembah obremenitve stabilna, kar preprečuje neenakomerno obrabo in daje pnevmatikam potencial za številne prevožene kilometre. Boljša porazdelitev pritiska naležne površine na podlago v širokem razponu obremenitev je dodatna prednost, saj zagotavlja izredno počasno obrabo.

Zmes tekalne plasti



Kot pri pnevmatikah za vodilno os je zmes tekalne plasti tudi tu sestavljena tako, da omogoča prihranek pri gorivu in veliko odpornost proti obrabi. Njena kemična sestava zmanjšuje segrevanje med vožnjo; močne vezi v polimerni mreži pomenijo veliko odpornost proti obrabi. Dodatno prednost predstavljata majhen kotalni upor in velika trpežnost tekalne plasti, kar omogoča številne prevožene kilometre.

Razredi na oznaki EU za pnevmatike

Pnevmatike FUELMAX D GEN-2 za pogonsko os na oznaki EU dosejajo³ razred 'B' za izkoristek goriva, 'B' ali 'C' za oprijem na mokri podlagi, odvisno od dimenzije, ter en sam val za zunanji kotalni hrup.

Naslednje informacije so na voljo na news.goodyear.eu:

- Sporočilo za javnost o novi seriji tovornih pnevmatik KMAX GEN-2 in FUELMAX GEN-2
- Pregled vrednostne ponudbe Goodyear Total Mobility

Kontakt

Kaja Lesjak
Marketing koordinator za tovorno pnevmatiko Adria
T: +386 (0)4207 7661
E: kaja_lesjak@goodyear.com

¹ Odvisno od dimenzije in tipa

² Trenutno v razvoju

³ Za pnevmatike v razvoju razredi niso na voljo