

Goodyear FUELMAX GEN-2

Goodyear FUELMAX GEN-2 je nova serija teretnih pneumatika za upravljačku i pogonsku osovinu namenjenih voznim parkovima koji obavljaju regionalni transport i prevoz na duge pruge. Glavne prednosti nove serije su odlično iskorišćenje goriva i istovremeno veća kilometraža, dobro prijanjanje u celom veku trajanja pneumatika i smanjena emisija buke. Novi pneumatici su takođe u skladu sa strogom zakonskom regulativom koja važi za zimske pneumatike i pomažu teretnim vozilima da smanje emisije CO₂ i time zadovolje buduću zakonsku regulativu koja se odnosi na emisije CO₂.

Pneumatici Goodyear FUELMAX GEN-2 obezbeđuju stepen iskorišćenja goriva na istom nivou kao njihovi prethodnici FUELMAX, a istovremeno, u poređenju sa svojim prethodnicima, nude i sledeće prednosti:

- do 10 procenata veću kilometražu
- 30 procenata bolje performanse u celoj godini
- nizak nivo emisije buke

Pneumatici FUELMAX GEN-2 zamenice seriju FUELMAX i dopuniti prošle godine lansiranu seriju pneumatika FUELMAX PERFORMANCE sa malim otporom kotrljanja koji su namenjeni voznim parkovima za prevoz na duge pruge. FUELMAX PERFORMANCE su prvi Goodyearovi teretni pneumatici koji imaju smešu gazećeg sloja sa punom silikom, na EU oznaci za pneumatike postižu klasu A za iskorišćenje goriva i potpuno ispunjavaju zahteve za oznaku snežne pahuljice na alpskom vrhu (3PMSF) za zimske pneumatike. Ova serija donosi prvoklasno iskorišćenje goriva i prevoznicima na duge pruge omogućava maksimalnu uštedu goriva, a smanjuje takođe i emisije, i pomaže proizvođačima teretnih vozila u ispunjavanju sve viših ciljeva koje EU postavlja za smanjivanje emisija CO₂.

Serija FUELMAX GEN-2 obuhvata 9 dimenzija pneumatika FUELMAX S GEN-2 za upravljačku osovinu i 7 dimenzija pneumatika FUELMAX D GEN-2 za pogonsku osovinu. Dimenzije 295/80/R22.5 i dimenzije manjeg poprečnog preseka su u razvoju.

Zimske performanse



Svi pneumatici ove serije nose oznaku snežne pahuljice na alpskom vrhu (3PMSF) koja dokazuje da su njihove performanse u skladu sa strogom zakonskom regulativom koja u evropskim državama važi za zimske pneumatike.

¹ Zavisno od dimenzija i tipa

² Trenutno u razvoju

³ Za pneumatike u razvoju, klase iz EU oznake nisu na raspolaganju



Identifikacija i mogućnost povezivanja



Zahvaljujući identifikaciji na bazi radio frekvencija (RFID), svi pneumatici omogućavaju povezivanje sa sistemima za upravljanje i praćenje pneumatika. Komunikacija putem mreže u oblaku, na bazi individualnih serijskih brojeva pneumatika, omogućava efikasno upravljanje. RFID takođe odvraća lopove jer pneumatici mogu da se prate.

FUELMAX S GEN-2

Pregled

FUELMAX S GEN-2 su pneumatici za upravljačku osovinu razvijeni za veću kilometražu i bolje prianjanje u svim vremenskim uslovima.

Dimenzije

295/80R22.5 FUELMAX S GEN-2 HL	154/149M	
315/80R22.5 FUELMAX S GEN-2	156/150L	154/150M
315/70R22.5 FUELMAX S GEN-2 HL	156/150L	
385/65R22.5 FUELMAX S GEN-2	160K	158L
295/60R22.5 FUELMAX S GEN-2	150/147K	149/146L
315/60R22.5 FUELMAX S GEN-2 HL ²	154/148L	
385/55R22.5 FUELMAX S GEN-2	160K	158L
355/50R22.5 FUELMAX S GEN-2 HL ²	156K	
375/45R22.5 FUELMAX S GEN-2 ²	156K	

Dezen gazećeg sloja i tehnologija IntelliMax Rib



Pneumatici FUELMAX S GEN-2 obuhvataju dva dezena gazećeg sloja, sa 5 ili 6 rebara, zavisno od dimenzije. Goodyearova tehnologija gazećeg sloja ovih pneumatika je IntelliMax Rib sa lamelama "Flexomatic". Pri kotrljanju pneumatika, mostići za ojačavanje u centralnim kanalima se na površini naleganja povezuju i tako obezbeđuju veću krutost i smanjeno habanje, a rezultati su precizna vodljivost i velika kilometraža.



Zahvaljujući lamelama "Flexomatic" blokovi su pri kotrljanju čvršći, a to obezbeđuje kratak zaustavni put u celom veku trajanja pneumatika. Sve navedeno omogućava veliku kilometražu i istovremeno mali otpor kotrljanja koji predstavlja uštedu goriva.

¹ Zavisno od dimenzija i tipa

² Trenutno u razvoju

³ Za pneumatike u razvoju, klase iz EU oznake nisu na raspolaganju



Dezen ovih pneumatika, u poređenju sa dezenom FUELMAX, više je otvoren, a gazeći sloj je dublji. Zapremina gume gazećeg sloja je veća, lamele su dublje, pa zato ima više gume za habanje, a kočenje na mokroj podlozi je efikasnije.

Novi dezen gazećeg sloja biće jasno vidljiv u celom veku trajanja pneumatika, čak i kad je 75 procenata istrošen.

Pritisak na površini naleganja



Ravnomerna raspodela pritiska na površini naleganja jamči za ravnomerno habanje gazećeg sloja i veliku kilometražu, a površina naleganja gazećeg sloja kod pneumatika FUELMAX S GEN-2 ostaje stabilna tokom celog veka njihovog trajanja.

Smeša za gazeći sloj



Smeša za gazeći sloj je tako sastavljena da obezbeđuje uštedu goriva i veliku otpornost na habanje. Hemijskim sastavom smeše je smanjeno zagrevanje pneumatika tokom vožnje; jake veze u mreži polimera daju veliku otpornost na habanje. Dodatnu prednost predstavljaju mali otpor kotrljanja i velika izdržljivost gazećeg sloja, što omogućava veliku kilometražu.

Klase na EU oznaci za pneumatike

Na ovoj EU oznaci pneumatici FUELMAX S GEN-2 za upravljačku osovinu postižu³ klasu "B" za iskorišćenje goriva, "B" ili "C" za prijanjanje na mokroj podlozi, zavisno od dimenzija, i samo jedan talas za spoljašnju buku pri kotrljanju.

¹ Zavisno od dimenzija i tipa

² Trenutno u razvoju

³ Za pneumatike u razvoju, klase iz EU oznake nisu na raspolaganju



FUELMAX D GEN-2

Pregled

FUELMAX D GEN-2 su pneumatici sa usmerenim dezenom za pogonsku osovину koji obezbeđuju odlično iskorišćenje goriva i istovremeno veću kilometražu, dobro prijanjanje tokom celog veka trajanja pneumatika i manju emisiju buke.

Ovi pneumatici donose veliku uštedu goriva i dodatne prednosti, kao što su 10 procenata veća kilometraža i 30 procenata bolje performanse tokom cele godine u poređenju sa pneumaticima za bolje iskorišćenje goriva FUELMAX iz prethodne generacije.

Dimenzije

295/80R22.5 FUELMAX D GEN-2 ²	152/148M	
315/80R22.5 FUELMAX D GEN-2	156/150L	154/150M
315/70R22.5 FUELMAX D GEN-2	154/150L	152/148M
295/60R22.5 FUELMAX D GEN-2 ²	150/147K	149/146L
315/60R22.5 FUELMAX D GEN-2	152/148L	
295/55R22.5 FUELMAX D GEN-2 ²	147/145K	
315/45R22.5 FUELMAX D GEN-2 ²	147/145L	

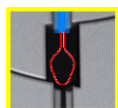
Dezen gazećeg sloja i tehnologija IntelliMax Rib



Pneumatici FUELMAX D GEN-2 imaju više lamela koje su i dublje nego kod FUELMAX-a, a rezultat je osetno bolje prijanjanje tokom celog veka trajanja pneumatika. To znači dobro prijanjanje u svim vremenskim uslovima do kraja upotrebljivosti pneumatika, dobre karakteristike pri kočenju na mokroj podlozi i skladnost sa zahtevima za oznaku 3PMSF.



Da otpor kotrljanja pneumatika bude mali, i time doprinese uštedi goriva, omogućava tehnologija IntelliMax Groove. Tom tehnologijom su obuhvaćeni skriveni centralni kanali u obliku kišnih kapljica koji se tokom kotrljanja pneumatika zatvaraju i omogućavaju da rebra jedno drugom budu potpora, pa je zato gazeći sloj čvršći.



Prednost tehnologije IntelliMax Groove je takođe i 16 prozorčića za merenje dubine profila. Oni obezbeđuju vidljivost po celoj dubini kanala IntelliMax i jednostavno merenje na bilo kojem delu po obodu pneumatika. Tako je praćenje habanja brže i preciznije.



Kao kod pneumatika za upravljačku osovину, i ovde novi dezen gazećeg sloja ostaje jasno vidljiv tokom celog veka trajanja pneumatika, čak i kad je 75 procenata istrošen.

¹ Zavisno od dimenzija i tipa

² Trenutno u razvoju

³ Za pneumatike u razvoju, klase iz EU oznake nisu na raspolaganju



Veliki rameni deo poboljšava prljanje i efikasno odvodi vodu i odbacuje blato.

Karkasa



Nov dezen i oblik karkase ostaju stabilni za vreme upotrebe i pri promenama opterećenja, što sprečava neravnomerno habanje i potencijalno omogućava pneumaticima da postignu veliku kilometražu. Bolja raspodela pritiska površine naleganja na podlogu u širokom rasponu opterećenja je dodatna prednost jer obezbeđuje izvanredno sporo habanje.

Smeša za gazeći sloj



Kao kod pneumatika za upravljačku osovinu, smeša za gazeći sloj je i ovde sastavljena tako da omogućava uštedu goriva i veliku otpornost na habanje. Hemijskim sastavom smeše je smanjeno zagrevanje pneumatika tokom vožnje; jake veze u mreži polimera omogućavaju veliku otpornost na habanje. Dodatnu prednost predstavljaju mali otpor kotrljanja i velika izdržljivost gazećeg sloja, što omogućava veliku kilometražu.

Klase na EU oznaci za pneumatike

Na ovoj oznaci za pneumatike, FUELMAX D GEN-2 za pogonsku osovinu postiže³ klasu "B" za iskorišćenje goriva, "B" ili "C" za prljanje na mokroj podlozi, zavisno od dimenzija, i samo jedan talas za spoljašnju buku pri kotrljanju.

Sledeće informacije su na raspolaganju na news.goodyear.eu:

- Saopštenje za javnost o novoj seriji teretnih pneumatika KMAX GEN-2 i FUELMAX GEN-2
- Pregled vrednosne ponude Goodyear Total Mobility

Kontakt

Kaja Lesjak
Marketing koordinator za teretni pneumatik Adria
T: +386 (0)4207 7661
E: kaja_lesjak@goodyear.com

¹ Zavisno od dimenzija i tipa

² Trenutno u razvoju

³ Za pneumatike u razvoju, klase iz EU oznake nisu na raspolaganju