

Новая линейка грузовых шин Goodyear FUELMAX GEN-2

Goodyear FUELMAX GEN-2 - это новая линейка шин для рулевой и ведущей осей грузовых автомобилей, предназначенные для региональных и дальнорейсовых перевозок. Ключевыми преимуществами новой линейки, являются высокая топливная экономичность в сочетании с более долгим сроком эксплуатации шины, стабильно хорошее сцепление в течение всего срока службы шин и низкий уровень шума. Новая линейка соответствует самым современным требованиям к зимним шинам и нормам выбросов CO₂ при эксплуатации грузовых автомобилей, .

Новые шины Goodyear FUELMAX GEN-2 обеспечивает такой же высокий уровень топливной эффективности, что и шины предыдущего поколения FUELMAX, в сочетании с рядом дополнительных преимуществ:

- потенциальный пробег увеличился на 10%
- всепогодные свойства выросли на 30%
- снизился уровень шума ¹

Новая линейка FUELMAX GEN-2 приходит на смену шинам предыдущего поколения FUELMAX и дополнит серию FUELMAX PERFORMANCE с низким сопротивлением качению для дальнорейсовых перевозок, запущенную в прошлом году. FUELMAX PERFORMANCE - первые грузовые шины бренда Goodyear резиновой смеси протектора которых, используется силика в полном объеме. Шины соответствуют классу «А» по топливной экономичности и требованиям к зимним шинам с маркировкой 3PMSF*. Новая линейка обеспечивает повышенную топливную экономичность, что позволит паркам, специализирующимся на дальнорейсовых перевозках, снизить расходы на топливо и сократить количество вредных выбросов при эксплуатации автомобилей. Новые шины также позволяют автопроизводителям добиться соответствия непрерывно ужесточающимся нормативным требованиям Евросоюза по уровню выбросов CO₂.

Линейка Goodyear FUELMAX GEN-2 включает 9 размеров шин для рулевой оси FUELMAX S GEN-2 и 7 размеров шин для ведущей оси FUELMAX D GEN-2. Типоразмер 295/80R22.5 и ряд других типоразмеров находятся в стадии разработки.

Эффективность в зимний сезон



*- Все шины новой линейки имеют маркировку 3PMSF и действующим требованиям многих европейских стран к зимним шинам.

¹ В зависимости от типа и размера

² В разработке

³ Оценки недоступны для типоразмеров в разработке



Возможности идентификации и интеграции в системы управления



Шины новой линейки могут быть интегрированы в системы управления и мониторинга шинного хозяйства благодаря меткам радиочастотной идентификации (RFID). Наличие метки в каждой шине упрощает передачу данных о шине, включая серийный номер, на облачный сервер, что способствует повышению эффективности управления шинами. Метка RFID может также служить защитой от незаконного перемещения шин, так как позволяет их идентифицировать.

НОВАЯ ЛИНЕЙКА ШИН FUELMAX S GEN-2

Общие сведения

FUELMAX S GEN-2 - шины для рулевой оси, разработанные для достижения оптимального пробега и надежного сцепления с поверхностью при любых погодных условиях.

Типоразмеры

295/80R22.5 FUELMAX S GEN-2 HL	154/149M	
315/80R22.5 FUELMAX S GEN-2	156/150L	154/150M
315/70R22.5 FUELMAX S GEN-2 HL	156/150L	
385/65R22.5 FUELMAX S GEN-2	160K	158L
295/60R22.5 FUELMAX S GEN-2	150/147K	149/146L
315/60R22.5 FUELMAX S GEN-2 HL ²	154/148L	
385/55R22.5 FUELMAX S GEN-2	160K	158L
355/50R22.5 FUELMAX S GEN-2 HL ²	156K	
375/45R22.5 FUELMAX S GEN-2 ²	156K	

Дизайн протектора с технологией IntelliMax Rib



Шины KMAX S GEN-2 доступны с двумя вариантами дизайна рисунка протектора, с пятью или шестью ребрами, в зависимости от размера. Протектор шин создан в соответствии с разработанной Goodyear технологией формирования ребер IntelliMax с ламелями по технологии Flexomatic. Мосты жесткости в центральных канавках соединяются в момент прохождения пятна контакта, что способствует стабилизации протектора в зоне нагрузки. Эта особенность позволяет снизить износ, увеличить ресурс шин и улучшить управляемость.



¹ от типа и размера

тупны для типоразмеров в разработке



Построенные по технологии Flexomatic ламели стабилизируют блоки при вращении шины, обеспечивая сокращенный тормозной путь в течение всего срока службы. Это преимущество позволяет увеличить пробег шин, а также повысить топливную экономичность и снизить сопротивление качению.

По сравнению с шинами предыдущего поколения FUELMAX, у новых шин более открытый дизайн с увеличенной глубиной протектора. Общий объем резиновой массы и глубина ламелей увеличены, чтобы создать запас для износа и улучшить характеристики торможения на влажном покрытии.

Благодаря новому дизайну протектора, шины сохраняют стабильные характеристики на протяжении всего срока службы, при этом кромки зацепления на протекторе сохраняются даже при достижении 75% износа.

¹ В зависимости от типа и размера

² В разработке

³ Оценки недоступны для типоразмеров в разработке



Распределение давления в пятне контакта



Равномерное распределение давления в пятне контакта обеспечивает равномерный износ протектора и большой пробег. Форма пятна контакта шин FUELMAX S GEN-2 не меняется в течение всего срока службы шины.

Состав протектора



Состав протектора оптимизирован для повышения топливной экономичности в сочетании с высокой устойчивостью к износу. Химическая формула состава обеспечивает отличные рабочие характеристики, а прочные полимерные связи уменьшают истирание протектора. Дополнительное преимущество заключается в сочетании низкого сопротивления качению и высокой износостойкости, способствующих увеличению ресурса шин.

Классификация в соответствии с европейской системой маркировки

Шины FUELMAX S GEN-2 различных типоразмеров соответствуют³ классу «B» европейской маркировки по топливной экономичности, классам «B» или «C» по сцеплению с влажным покрытием, и маркировке с «одной или двумя волнами» по уровню шума.

¹ В зависимости от типа и размера

² В разработке

³ Оценки недоступны для типоразмеров в разработке



НОВАЯ ЛИНЕЙКА ШИН FUELMAX D GEN-2

Общие сведения

FUELMAX D GEN-2 - шины для ведущей оси, разработанные для обеспечения высокой топливной экономичности в сочетании с увеличенным пробегом, надежным сцеплением с покрытием на протяжении всего срока службы шины, и низким уровнем шума.

Шины из новой линейки оптимизируют расход топлива и обладают рядом дополнительных преимуществ. В сравнении с предыдущим поколением экономичных шин FUELMAX, ресурс новых шин увеличился на 10%, и на 30% выросли всепогодные характеристики.

Типоразмеры

295/80R22.5 FUELMAX D GEN-2 ²	152/148M	
315/80R22.5 FUELMAX D GEN-2	156/150L	154/150M
315/70R22.5 FUELMAX D GEN-2	154/150L	152/148M
295/60R22.5 FUELMAX D GEN-2 ²	150/147K	149/146L
315/60R22.5 FUELMAX D GEN-2	152/148L	
295/55R22.5 FUELMAX D GEN-2 ²	147/145K	
315/45R22.5 FUELMAX D GEN-2 ²	147/145L	

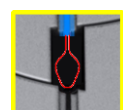
Дизайн протектора с технологией IntelliMax Rib



Дизайн протектора FUELMAX D GEN-2 отличается увеличенным в сравнении с шинами FUELMAX предыдущего поколения количеством канавок большей глубины. Благодаря этой особенности новые шины обладают более надежным сцеплением с поверхностью на протяжении всего срока службы шины. Помимо высоких характеристик сцепления с поверхностью при любых погодных условиях, новые шины обеспечивают более надежное торможение на влажной поверхности и соответствие требованиям к зимним шинам с маркировкой 3PMSF.



Для повышения экономичности за счет снижения сопротивления качению в протектор новых шин интегрирована технология IntelliMax Groove. По этой технологии в рисунке предусмотрены скрытые центральные канавки каплевидной формы, которые закрываются под давлением в зоне пятна контакта, благодаря чему ребра опираются друг на друга, повышая жесткость протектора.



Одна из особенностей технологии IntelliMax - наличие 16 «окон» для измерения глубины протектора, представляющих собой отверстия, ведущие к нижней части канавок IntelliMax. Благодаря этим «окнам» появляется возможность визуально

¹ В зависимости от типа и размера

² В разработке

³ Оценки недоступны для типоразмеров в разработке

оценить и измерить остаточную глубину протектора. «Окна» равномерно распределены по всей площади протектора, что позволяет увеличить оперативность и точность измерений.



Как и в случае с модификацией шин для рулевой оси, рисунок протектора шин для ведущей оси сохраняется в течение всего срока службы. Кромки зацепления в рисунке протектора видны даже при достижении 75% износа.

Большая площадь плечевой зоны способствует повышению сцепления и эффективному удалению воды и грунта из пятна контакта.

Дизайн каркаса



Благодаря новому дизайну и форме, каркас шин не деформируется во время эксплуатации при различных нагрузках, что позволяет избежать неравномерного износа и повысить ресурс. Дополнительное преимущество заключается в более равномерном распределении давления в пятне контакта при широком диапазоне нагрузки, что снижает износ протектора и увеличивает пробег.

Состав протектора



Как и в случае с шинами для рулевой оси, состав протектора разработан для экономии топлива и высокой стойкости к истиранию. Его химическая формула обеспечивает отличные рабочие характеристики, а прочные связи в полимерной сетке придают шинам высокую износостойчивость. Низкое сопротивление качению в сочетании с высоким сопротивлением износу являются дополнительными преимуществами новых шин.

Классификация в соответствии с европейской системой маркировки

Шины для ведущей оси FUELMAX D GEN-2 различных размеров соответствуют³ классу «В» по экономии топлива в соответствии с европейской маркировкой, а также классам «В» или «С», в зависимости от размера, по сцеплению с влажной поверхностью, и маркировке с «одной волной» по уровню шума.

¹ В зависимости от типа и размера

² В разработке

³ Оценки недоступны для типоразмеров в разработке



Дополнительная информация доступна на официальном веб-сайте news.goodyear.eu

- Пресс-релиз по новым шинам KMAX GEN-2 и FUELMAX GEN-2

О компании Goodyear

Компания Goodyear - один из крупнейших в мире производителей шин. В компании работают около 64 000 человек. Производство продукции организовано на 47 предприятиях в 21 стране. Два инновационных центра компании действуют в Акроне, штат Огайо, США, и Кольмар-Берге, Люксембург. В инновационных центрах ведется разработка передовых продуктов и услуг, задающих новые отраслевые стандарты по уровню интегрированных технологий и характеристикам шин. Дополнительная информация о Goodyear и продуктах компании доступна по ссылке: www.goodyear.com/corporate.

¹ В зависимости от типа и размера

² В разработке

³ Оценки недоступны для типоразмеров в разработке