

Goodyear FUELMAX GEN-2

Goodyear FUELMAX GEN-2 est une nouvelle gamme de pneus directeurs et moteurs pour poids lourds, pour les applications interrégionales et longues distances. Ses principaux avantages sont une efficacité énergétique combinée à une amélioration du kilométrage, de la traction pendant toute la durée de vie des pneus et une réduction des émissions sonores. Ils répondent à la législation sur les pneus hiver et contribuent à réduire les émissions de CO₂ des poids lourds ainsi qu'à répondre aux futures exigences législatives ambitieuses en matière d'émissions de CO₂.

Goodyear FUELMAX GEN-2 offre une performance identique en matière d'efficacité énergétique que son prédécesseur le FUELMAX tout en offrant les performances supplémentaires suivantes :

- jusqu'à 10 % de potentiel kilométrique en plus
- 30 % de capacité de roulage par tous les temps
- moins d'émissions sonores¹

Le FUELMAX GEN-2 remplace la gamme FUELMAX et complète la gamme FUELMAX PERFORMANCE à faible résistance au roulement pour le transport longue distance, qui a été lancée l'an dernier. FUELMAX PERFORMANCE est le premier pneu poids lourds Goodyear à bénéficier d'un mélange de gomme à base de silice pour la bande de roulement. Il est noté « A » à l'étiquetage européen des pneumatiques en efficacité énergétique et à disposer du marquage des pneus hiver 3PMSF (3 Peak-Mountain-Snow Flake). Cette gamme permet aux flottes en application longues distances de maximiser leur consommation de carburant, de réduire les émissions et d'aider les constructeurs de poids lourd à atteindre les objectifs de plus en plus ambitieux de l'UE en matière de réduction du CO₂.

La gamme Goodyear FUELMAX GEN-2 comprend 9 dimensions de pneus directeurs FUELMAX S GEN-2 et 7 dimensions de pneus moteurs FUELMAX D GEN-2. D'autres dimensions sont en cours de développement et notamment une en 295/80R22.5 ;

Performances pneu hiver



Tous les pneus de la gamme portent le marquage 3PMSF (Three-Peak-Mountain-Snow-Flake), démontrant un niveau de performance conforme à la législation européenne relative aux pneus hiver.

Identification et connectivité



L'identification par radiofréquence (RFID) des pneus permet la connectivité des systèmes de gestion et leur traçabilité. La gestion du parc pneumatique devient efficace grâce à la communication avec un réseau du Cloud sur la base d'un numéro de série individuel. L'identification par radiofréquence permet également de dissuader les voleurs, car ces pneus sont traçables.

¹ Selon la dimension et le type de pneu

² Actuellement en cours de développement

³ Les notes ne sont pas encore disponibles pour les dimensions en cours de développement.

FUELMAX S GEN-2

Le FUELMAX S GEN-2 est un pneu directeur développé pour optimiser le kilométrage et améliorer la traction dans toutes les conditions climatiques (par rapport à son prédécesseur).

Dimensions

295/80R22.5 FUELMAX S GEN-2 HL	154/149M	
315/80R22.5 FUELMAX S GEN-2	156/150L	154/150M
315/70R22.5 FUELMAX S GEN-2 HL	156/150L	
385/65R22.5 FUELMAX S GEN-2	160K	158L
295/60R22.5 FUELMAX S GEN-2	150/147K	149/146L
315/60R22.5 FUELMAX S GEN-2 HL ²	154/148L	
385/55R22.5 FUELMAX S GEN-2	160K	158L
355/50R22.5 FUELMAX S GEN-2 HL ²	156K	
375/45R22.5 FUELMAX S GEN-2 ²	156K	

Bande de roulement et technologie de rainures IntelliMax



Les pneus FUELMAX S GEN-2 ont deux types de sculptures avec 5 ou 6 rainures selon la dimension. La technologie de rainures IntelliMax avec des lamelles Flexomatic a été utilisée pour le dessin de la bande de roulement. Les ponts de renfort de gomme situés dans les rainures centrales se connectent lorsque l'empreinte du pneu vient en contact avec la route. Les rainures centrales s'imbriquent pour plus de rigidité et limitent ainsi l'usure.



Les lamelles « Flexomatic » se ferment lorsque l'empreinte du pneu vient en contact avec la route pour permettre aux pavés de la bande de roulement de se connecter ensemble et rendre la bande de roulement plus rigide. Cela participe à offrir des distances de freinage courtes tout au long de la durée de vie du pneu, un kilométrage élevé, une faible résistance au roulement pour l'efficacité énergétique.

Par rapport au FUELMAX, le dessin de la bande de roulement est plus ouvert, avec une profondeur de sculptures plus importante. Le volume de gomme à user a été augmenté ainsi que la profondeur des lamelles pour la longévité du pneu et un meilleur freinage sur sol mouillé.

La nouvelle sculpture reste visible pendant toute la durée de vie de la bande de roulement, même lorsque le pneu est usé à 75 %.

¹ Selon la dimension et le type de pneu

² Actuellement en cours de développement

³ Les notes ne sont pas encore disponibles pour les dimensions en cours de développement.

Pression de l'empreinte au sol



La répartition régulière de la pression de l'empreinte au sol permet une usure régulière de la bande de roulement et un kilométrage élevé. La forme de l'empreinte du FUELMAX S GEN-2 reste stable pendant toute la durée de vie du pneu.

Mélange de gomme de la bande de roulement



Le mélange de gomme de la bande de roulement est formulé pour les performances d'efficacité énergétique et de résistance à l'abrasion du pneu. Sa formule chimique limite les échauffements. Les forts liens dans le réseau de polymères permettent une haute résistance à l'usure. Ses principaux avantages sont une faible résistance au roulement combinée à une excellente résistance à l'usure pour un haut potentiel kilométrique.

Notes à l'étiquetage européen des pneumatiques

La gamme de pneus directeurs FUELMAX S GEN-2 est noté³ « B » pour l'efficacité énergétique, « B » ou « C » pour l'adhérence sur sol mouillé selon la dimension et une seule vague pour le niveau sonore extérieur.

¹ Selon la dimension et le type de pneu

² Actuellement en cours de développement

³ Les notes ne sont pas encore disponibles pour les dimensions en cours de développement.

FUELMAX D GEN-2

Le FUELMAX D GEN-2 est un pneu moteur directionnel conçu pour une efficacité énergétique élevée, un meilleur kilométrage, une traction accrue tout au long de la vie du pneu et une réduction des émissions sonores.

Il optimise l'efficacité énergétique et présente les performances suivantes : 10 % de kilométrage en plus et une amélioration de 30 % de la capacité de roulage par tous les temps, par rapport à la génération précédente FUELMAX.

Dimensions

295/80R22.5 FUELMAX D GEN-2 ²	152/148M	
315/80R22.5 FUELMAX D GEN-2	156/150L	154/150M
315/70R22.5 FUELMAX D GEN-2	154/150L	152/148M
295/60R22.5 FUELMAX D GEN-2 ²	150/147K	149/146L
315/60R22.5 FUELMAX D GEN-2	152/148L	
295/55R22.5 FUELMAX D GEN-2 ²	147/145K	
315/45R22.5 FUELMAX D GEN-2 ²	147/145L	

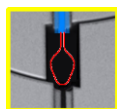
Sculpture de la bande de roulement et technologie IntelliMax



Le nombre augmenté des lamelles et l'épaulement ouvert du FUELMAX D GEN-2 permettent un potentiel de traction plus élevé que le FUELMAX, pour des performances d'adhérence tout au long de la vie du pneu. Il offre une traction dans toutes les conditions climatiques, une bonne capacité de freinage sur sol mouillé et le marquage 3PMSF.



La technologie de rainures IntelliMax participe à une faible résistance au roulement et à un potentiel Kilométrique plus élevé. La forme « en goutte d'eau » des rainures centrales se referme quand l'empreinte entre en contact avec le sol, les rainures se resserrent, rendant ainsi la bande de roulement plus rigide.



Grâce à la technologie de rainures IntelliMax, il y a 16 « fenêtres de mesure » de la profondeur de sculpture permettant une visibilité du niveau d'usure du pneu et une mesure facile tout autour du pneu. La surveillance de l'usure des pneus est ainsi plus rapide et plus précise.



Tout comme pour les pneus directeurs, les rainures des sculptures de la bande de roulement restent visibles pendant toute la durée de vie de celle-ci, même lorsque le pneu est usé à 75 %.

L'épaulement large augmente la traction et évacue efficacement l'eau et la boue.

¹ Selon la dimension et le type de pneu

² Actuellement en cours de développement

³ Les notes ne sont pas encore disponibles pour les dimensions en cours de développement.

Pression de l’empreinte au sol



La distribution optimisée de la pression sur l’empreinte au sol dans toutes les conditions de charge permet une usure régulière et offre un potentiel kilométrique élevé. La forme de la carcasse reste stable dans la durée et dans toutes les conditions de charge, évitant ainsi une usure irrégulière

Mélange de gomme de la bande de roulement



Comme pour le pneu directeur, la formule chimique de ce mélange évite l’échauffement. Les liaisons entre polymères donnent une grande résistance à l’abrasion. A noter également une faible résistance au roulement associée à une excellente résistance à l’usure pour un potentiel kilométrique élevé.

Notes à l’étiquetage européen des pneumatiques

Les pneus moteurs FUELMAX S GEN-2 sont notés³ « B » pour l’efficacité énergétique, « B » ou « C » pour l’adhérence sur sol mouillé selon la dimension et une seule vague pour le niveau sonore extérieur.

Pour toutes informations complémentaires liées à ce lancement, photos et video, merci de consulter le site presse Europe : news.goodyear.eu

- Fiches d’information sur les pneus KMAX GEN-2 et FUELMAX GEN-2 comprenant d’autres spécifications techniques et dimensions

- Présentation de la proposition de valeur globale : *Goodyear Total Mobility*

Contact presse

Greet Willekens – responsable communication de la division des pneumatiques industriels Goodyear Europe

Tél : +32 498 86 12 70

E-mail : greet_willekens@goodyear.com

À propos de Goodyear

Goodyear est l’un des principaux manufacturiers de pneumatiques au monde. La société, dont le siège mondial est à Akron, aux Etats-Unis, fabrique des pneumatiques dans 47 usines réparties dans 21 pays. Présent dans presque tous les pays du monde, le groupe emploie plus de 64 000 personnes. Ses deux centres d’innovation, à Akron (Ohio) au siège de la société et à Colmar-Berg au Luxembourg conçoivent et développent des produits et services à la pointe de l’innovation, qui sont pour la plupart devenus des standards en matière de technologie et de performance.

Pour toutes informations complémentaires, photos et vidéos, vous pouvez consulter le site presse Europe :

<https://news.goodyear.eu/latest-news/>

Pour plus d’informations concernant Goodyear rendez-vous sur le site : www.goodyear.com/corporate.

¹ Selon la dimension et le type de pneu

² Actuellement en cours de développement

³ Les notes ne sont pas encore disponibles pour les dimensions en cours de développement.