



Goodyear FUELMAX GEN-2

Goodyear FUELMAX GEN-2 este noua gamă de anvelope de camion de direcție și tracțiune, pentru flotele care circulă predominant pe distanțe lungi și interregionale. Principalele beneficii ale noii game sunt eficiența ridicată a consumului de carburant, randamentul kilometric ridicat, tracțiunea pe toată durata de viață a anvelopei și emisiile reduse de zgomot. Noile anvelope îndeplinesc, de asemenea, cele mai stricte legislații privind anvelopele de iarnă, contribuind la reducerea emisiilor de CO2 și la susținerea viitoarelor cerințe legale privind emisiile de CO2.

Goodyear FUELMAX GEN-2 oferă același nivel al eficienței consumului de carburant, precum gama FUELMAX și oferă următoarele beneficii suplimentare:

- Cu până la 10% randament kilometric mai ridicat
- Cu 30% capacitate all-weather îmbunătățite
- Emisii mai reduse de zgomot¹

FUELMAX GEN-2 va înlocui anvelopele FUELMAX și va completa gama FUELMAX PERFORMANCE, dedicată transportului pe distanțe lungi și lansată anul trecut. Gama FUELMAX PERFORMANCE cuprinde primele anvelope Goodyear de camion care prezintă bandă de rulare compusă din siliciu, atinge nivelul A de etichetare europeană la eficiența consumului de carburant și are marcajul 3PMSF pentru performanță pe timp de iarnă. Această gamă oferă consum excelent de carburant, pentru a permite flotelor să-și mărească economia și reducă emisiile de CO2.

Gama Goodyear FUELMAX GEN-2 cuprinde 9 dimensiuni de direcție - FUELMAX S GEN-2 și 7 dimensiuni de tracțiune FUELMAX D GEN-2. Dimensiunea 295/80/R22.5 și alte dimensiuni mai mici sunt în curs de dezvoltare.

Performanță pe timp de iarnă



Toate anvelopele din această gamă au marcajul Muntelui cu 3 Piscuri și Fulg de nea (3PMSF), demonstrând un nivel de performanță în conformitate cu legislația în vigoare a anvelopelor de iarnă din țările europene.

Identificare și conectivitate



Datorită identificării prin radiofrecvență (RFID) este realizată conexiunea la un sistem de management al anvelopelor. Anvelopele comunică cu o bază de date la nivel de număr unic de serie. RFID este, de asemenea, un factor de descurajare al hoților, deoarece aceste anvelope pot fi urmărite.

¹ în dezvoltare

² în funcție de dimensiune și profil

³ Clasele de etichetare nu sunt disponibile pentru dimensiunile în curs de dezvoltare.



FUELMAX S GEN-2

Prezentare generală

FUELMAX S GEN-2 este o anvelopă de direcție dezvoltată pentru a oferi randament kilometric optim și tracțiune ridicată în orice condiții de vreme.

Dimensiuni

295/80R22.5 FUELMAX S GEN-2 HL	154/149M	
315/80R22.5 FUELMAX S GEN-2	156/150L	154/150M
315/70R22.5 FUELMAX S GEN-2 HL	156/150L	
385/65R22.5 FUELMAX S GEN-2	160K	158L
295/60R22.5 FUELMAX S GEN-2	150/147K	149/146L
315/60R22.5 FUELMAX S GEN-2 HL ²	154/148L	
385/55R22.5 FUELMAX S GEN-2	160K	158L
355/50R22.5 FUELMAX S GEN-2 HL ²	156K	
375/45R22.5 FUELMAX S GEN-2 ²	156K	

Designul benzii de rulare și tehnologia IntelliMax Rib



FUELMAX S GEN-2 este disponibilă cu două benzi de rulare, cu 5 sau 6 nervuri, în funcție de dimensiune. Tehnologia benzii de rulare a acestor anvelope este IntelliMax Rib și prezintă lamele flexomatice. Punțile din canelurile centrale se conectează atunci când anvelopa rulează, creând o formă mai rigidă a benzii de rulare și limitând uzura, pentru manevrabilitate precisă și kilometraj ridicat.

Lamelele flexomatice rigidizează blocurile atunci când anvelopa rulează, asigurând distanță scurtă de frânare pe toată durata de viață. Acest lucru oferă un kilometraj ridicat, rezistență scăzută la rulare și eficiență a consumului de carburant.

Comparativ cu FUELMAX, designul benzii de rulare este mult mai deschis, cu adâncime de profil mai ridicată. Volumul de cauciuc este mai ridicat, iar adâncimea lamelelor este mai crescută, pentru frânare mai bună pe umed.

Noul design rămâne pe toată durata de viață a benzii de rulare, cu profil vizibil chiar și atunci când anvelopa este uzată 75%.

¹ în dezvoltare

² în funcție de dimensiune și profil

³ Clasele de etichetare nu sunt disponibile pentru dimensiunile în curs de dezvoltare.



Presiunea din pata din contact



Distribuția constantă a presiunii asigură uzura uniformă a benzii de rulare și randament kilometric ridicat, iar forma petei de contact FUELMAX S GEN-2 rămâne stabilă pe toată durata de viață a anvelopelor.

Compusul benzii de rulare



Compusul benzii de rulare este construit pentru a oferi economie a consumului de carburant și pentru rezistența ridicată la abraziune. Formula chimică și legăturile puternice din rețeaua de polimeri oferă o rezistență ridicată la abraziune. Alte beneficii suplimentare sunt rezistența redusă la rulare, combinată cu o rezistență excelentă a benzii de rulare și randament kilometric ridicat.

Etichetarea europeana a anvelopelor

Anvelopele de direcție FUELMAX S GEN-2 ating nivelul³ 'B' de etichetare europeană pentru consumul de combustibil, 'B' sau 'C' pentru aderență pe umed în funcție de dimensiune și o singură undă care indică nivelul de zgomot exterior.

¹ în dezvoltare

² în funcție de dimensiune și profil

³ Clasele de etichetare nu sunt disponibile pentru dimensiunile în curs de dezvoltare.



FUELMAX D GEN-2

Prezentare generală

FUELMAX D GEN-2 este o anvelopă de tracțiune dezvoltată pentru a oferi eficiență a consumului de carburant, emisii reduse de zgomot și randament kilometric ridicat, pe toată durata de viață.

Oferă o economie optimă de combustibil, cu avantaje suplimentare de 10% randament kilometric mai ridicat și o îmbunătățire cu 30% a capacității all-weather; în comparație cu generația anterioară FUELMAX.

Dimensiuni

295/80R22.5 FUELMAX D GEN-2 ²	152/148M	
315/80R22.5 FUELMAX D GEN-2	156/150L	154/150M
315/70R22.5 FUELMAX D GEN-2	154/150L	152/148M
295/60R22.5 FUELMAX D GEN-2 ²	150/147K	149/146L
315/60R22.5 FUELMAX D GEN-2	152/148L	
295/55R22.5 FUELMAX D GEN-2 ²	147/145K	
315/45R22.5 FUELMAX D GEN-2 ²	147/145L	

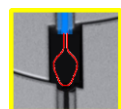
Designul benzii de rulare și tehnologia IntelliMax



FUELMAX D GEN-2 are o bandă de rulare cu mai multe lamele și adâncime de profil mai ridicată decât FUELMAX, oferind tracțiune sporită pe toată durata de viață a anvelopei, frânare bună pe suprafețe umede și marcaj 3PMSF.



Banda de rulare prezintă caneluri cu tehnologia IntelliMax, pentru economie de carburant și rezistență redusă la rulare. Acestea cuprind caneluri centrale în formă de picătură de apă, care se închid atunci când anvelopa rulează, permițând nervurilor să se sprijine reciproc și să rigidizeze banda de rulare.



O caracteristică a tehnologiei IntelliMax Groove sunt cele 16 orificii de măsurare dispuse pe suprafața benzii de rulare, oferind vizibilitate asupra adâncimii canelurilor IntelliMax și măsurare ușoară a adâncimii de profil. Acest lucru face ca monitorizarea uzurii anvelopelor să fie mai rapidă și mai precisă.



La fel ca la anvelopele pentru axa de direcție, designul benzii de rulare rămâne vizibil pe toată durata de viață a anvelopei, chiar și atunci când este 75% uzată.

Umerii largi sporesc tracțiunea și ajută la eliminarea eficientă a apei și noroiului.

¹ în dezvoltare

² în funcție de dimensiune și profil

³ Clasele de etichetare nu sunt disponibile pentru dimensiunile în curs de dezvoltare.



Carcasa



Designul și forma carcasei, care rămân stabile în timp și în diferite condiții de încărcare, ajută la evitarea uzurii neuniforme și oferă randament kilometric ridicat. Un alt beneficiu care ajută la încetinirea procesului de uzură este distribuția optimizată a presiunii din pata de contact, în diferite condiții de încărcare.

Compusul benzii de rulare



La fel ca la anvelopa pentru axa de direcție, compusul benzii de rulare este conceput pentru a oferi economie a consumului de carburant și rezistență la abraziune. Formula chimică și legăturile puternice din rețeaua de polimeri oferă o rezistență ridicată la abraziune. Alte beneficii suplimentare sunt rezistența redusă la rulare, combinată cu o rezistență excelentă a benzii de rulare și randament kilometric ridicat.

Etichetarea europeană a anvelopelor

Anvelopele de tracțiune FUELMAX D GEN-2 ating nivelul³ 'B' de etichetare europeană pentru consumul de combustibil, 'B' sau 'C' pentru aderență pe umed, în funcție de dimensiune și o singură undă care indică nivelul de zgomot exterior.

Informațiile de mai jos sunt disponibile pe news.goodyear.eu

- Comunicatul de presă pentru gamele de anvelope de camion KMAX GEN-2 și FUELMAX GEN-2
- Descriere Goodyear Total Mobility

Contact

Persoană de contact:

Marina Vlădescu

marina@conanpr.ro // 0740.014.511

¹ în dezvoltare

² în funcție de dimensiune și profil

³ Clasele de etichetare nu sunt disponibile pentru dimensiunile în curs de dezvoltare.