

## Goodyear FUELMAX GEN-2

Goodyear FUELMAX GEN-2 es la nueva gama de neumáticos para camiones, tanto para el eje direccional como para el de tracción, para flotas dedicadas a operaciones interregionales y de larga distancia. Los beneficios clave de la nueva gama son una alta eficiencia de combustible combinada con un mejor kilometraje, tracción a lo largo de toda la vida útil de los neumáticos y menores emisiones de ruido. Los nuevos neumáticos también cumplen con la legislación más estricta sobre los neumáticos de invierno y contribuyen a reducir las emisiones de CO<sub>2</sub> de los camiones y respaldan cumplir con los próximos requisitos legales, aún más exigentes, sobre emisiones de CO<sub>2</sub>.

Goodyear FUELMAX GEN-2 proporciona el mismo alto nivel de eficiencia de combustible que el neumático FUELMAX al que reemplaza con los siguientes beneficios comparativos adicionales:

- Hasta un 10% más de kilometraje potencial
- 30% de capacidad en todas las condiciones climáticas
- Menores emisiones de ruido<sup>1</sup>

El FUELMAX GEN-2 reemplazará la gama FUELMAX y complementará a la gama de baja resistencia a la rodadura de FUELMAX PERFORMANCE para flotas dedicadas de largo recorrido, presentado el año pasado. Los FUELMAX PERFORMANCE son los primeros neumáticos para camiones Goodyear que cuentan con una tecnología con un compuesto completamente realizado con sílice, consiguiendo la A en la etiqueta de neumáticos de la UE para la eficiencia de combustible y cumplen totalmente con los requisitos de neumáticos de invierno Three-Peak-Mountain-Snow Flake (3PMSF). Esta gama ofrece una eficiencia de combustible de primera clase para permitir que las flotas de largo recorrido maximicen el ahorro de combustible y reduzcan las emisiones, y además ayuda a los fabricantes de camiones a cumplir los objetivos cada vez más exigentes de la UE para la reducción de emisiones de CO<sub>2</sub>.

La gama Goodyear FUELMAX GEN-2 está formada por 9 tamaños del neumático para el eje direccional FUELMAX S GEN-2 y 7 tamaños del neumático de tracción FUELMAX D GEN-2. La 295/80/R22.5 y otros tamaños de perfil más bajo están en desarrollo.

### Rendimiento en invierno



Todos los neumáticos de la gama llevan la marca Three-Peak-Mountain-Snow Flake (3PMSF), lo que demuestra un nivel de rendimiento que cumple con la legislación más estricta sobre neumáticos de invierno en los países europeos.

<sup>1</sup> Dependiendo del tamaño y tipo

<sup>2</sup> Actualmente en desarrollo

<sup>3</sup> El etiquetado aún no está disponible para los modelos en desarrollo



## Identificación y Conectividad



La conectividad para los sistemas de gestión y seguimiento de neumáticos está integrada en todos los neumáticos gracias a la identificación por radiofrecuencia (RFID). Al comunicarse con una red en la nube a nivel de número de serie individual, se logra una gestión eficiente del flujo de neumáticos. RFID también es un impedimento para los ladrones, ya que estos neumáticos pueden ser rastreados.

## FUELMAX S GEN-2

### Aspectos generales

El FUELMAX S GEN-2 es un neumático para el eje direccional desarrollado para optimizar el kilometraje y la tracción mejorada en todas las condiciones climáticas.

### Tamaños

295/80R22.5 FUELMAX S GEN-2 HL	154/149M	
315/80R22.5 FUELMAX S GEN-2	156/150L	154/150M
315/70R22.5 FUELMAX S GEN-2 HL	156/150L	
385/65R22.5 FUELMAX S GEN-2	160K	158L
295/60R22.5 FUELMAX S GEN-2	150/147K	149/146L
315/60R22.5 FUELMAX S GEN-2 HL <sup>2</sup>	154/148L	
385/55R22.5 FUELMAX S GEN-2	160K	158L
355/50R22.5 FUELMAX S GEN-2 HL <sup>2</sup>	156K	
375/45R22.5 FUELMAX S GEN-2 <sup>2</sup>	156K	

### Diseño de la banda de rodadura y tecnología IntelliMax Rib



Los neumáticos FUELMAX S GEN-2 cuentan con dos diseños de banda de rodadura con 5 o 6 costillas según el tamaño. La tecnología de la banda de rodadura Goodyear presentada en este neumático es la tecnología IntelliMax Rib con ribetes Flexomatic. Los puentes de refuerzo en las ranuras centrales se conectan a medida que el neumático rueda a lo largo de su huella, creando una forma más rígida y limitando el desgaste para una manejabilidad precisa y un alto kilometraje.

<sup>1</sup> Dependiendo del tamaño y tipo

<sup>2</sup> Actualmente en desarrollo

<sup>3</sup> El etiquetado aún no está disponible para los modelos en desarrollo



Las láminas Flexomatic también endurecen los bloques a medida que gira el neumático, lo que garantiza distancias de frenado cortas durante la vida útil del neumático. Esto proporciona un alto kilometraje combinado con una baja resistencia a la rodadura que ahorra combustible.

En comparación con el diseño FUELMAX, el diseño de la banda de rodadura es más abierto, con una mayor profundidad de la banda de rodadura. El volumen de caucho aumenta, así como la profundidad del corte para un mayor volumen desgastable y una mejor frenada en mojado.

El nuevo diseño de la banda de rodadura se mantiene a lo largo de la vida útil de la banda de rodadura con un borde claramente visible, incluso cuando el neumático está desgastado en un 75%.

### Presión de la huella



La distribución uniforme de la presión de la huella garantiza un desgaste regular de la banda de rodadura y un alto kilometraje, y la forma de la huella del FUELMAX S GEN-2 se mantiene estable durante toda la vida útil del neumático.

### Compuesto de la banda de rodadura



El compuesto de la banda de rodadura está formulado para ahorrar combustible y ofrecer una alta resistencia a la abrasión. Su formulación química proporciona capacidades de funcionamiento en frío y los fuertes enlaces en la red de polímeros otorgan una alta resistencia a la abrasión. La baja resistencia a la rodadura combinada con una excelente resistencia al desgaste de la banda de rodadura para un alto potencial de kilometraje son otras ventajas.

### Etiquetado de los neumáticos de la UE

Los tamaños de los neumáticos para el eje direccional FUELMAX S GEN-2 están etiquetados<sup>3</sup> con la letra 'B' en eficiencia de combustible, 'B' o 'C' en agarre en mojado según el tamaño y una onda única en el nivel de ruido exterior, según los parámetros de la UE.

<sup>1</sup> Dependiendo del tamaño y tipo

<sup>2</sup> Actualmente en desarrollo

<sup>3</sup> El etiquetado aún no está disponible para los modelos en desarrollo



## FUELMAX D GEN-2

### Aspectos Generales

El FUELMAX D GEN-2 es un neumático para el eje direccional y de tracción desarrollado para una alta eficiencia de combustible combinado con un mejor kilometraje, tracción a lo largo de la vida útil del neumático y menores emisiones de ruido.

Ofrece una economía de combustible óptima con los beneficios adicionales de un 10% más de kilometraje potencial y una mejora del 30% en la capacidad para todas las estaciones, en comparación con la anterior generación de neumáticos FUELMAX.

### Tamaños

295/80R22.5 FUELMAX D GEN-2 <sup>2</sup>	152/148M	
315/80R22.5 FUELMAX D GEN-2	156/150L	154/150M
315/70R22.5 FUELMAX D GEN-2	154/150L	152/148M
295/60R22.5 FUELMAX D GEN-2 <sup>2</sup>	150/147K	149/146L
315/60R22.5 FUELMAX D GEN-2	152/148L	
295/55R22.5 FUELMAX D GEN-2 <sup>2</sup>	147/145K	
315/45R22.5 FUELMAX D GEN-2 <sup>2</sup>	147/145L	

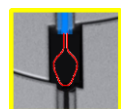
### Diseño de la banda de rodadura y Tecnología IntelliMax



El FUELMAX D GEN-2 presenta más laminillas con una mayor profundidad que el FUELMAX, lo que proporciona un potencial de tracción significativamente mayor durante toda la vida útil del neumático. Esto significa una tracción de por vida en todas las condiciones climáticas, buen rendimiento de frenado en mojado y cumplimiento con los estándares 3PMSF.



Para una baja resistencia a la rodadura que ahorra combustible, la banda de rodadura incorpora la Tecnología IntelliMax Groove. Esto incluye ranuras centrales ocultas en forma de gota de lluvia que se cierran al rodar sobre la huella, lo que permite que las costillas se apoyen unas a otras, reforzando refuerce la banda de rodadura.



Una característica de la tecnología IntelliMax Groove son 16 ventanas de medición de la profundidad de la banda de rodadura que proporcionan aberturas en la parte inferior de las ranuras IntelliMax, lo que permite una visibilidad completa y una fácil medición en

<sup>1</sup> Dependiendo del tamaño y tipo

<sup>2</sup> Actualmente en desarrollo

<sup>3</sup> El etiquetado aún no está disponible para los modelos en desarrollo



cualquier ubicación alrededor del neumático. Esto hace que el control del desgaste de los neumáticos sea más rápido y más preciso.

Al igual que los neumáticos para el eje direccional, el nuevo diseño de la banda de rodadura se mantiene durante toda la vida útil de la banda de rodadura, con un borde claramente visible incluso cuando el neumático está desgastado en un 75%.

El gran hombro aumenta la tracción y evacua eficazmente el agua y el barro.

### Carcasa



Un nuevo diseño y forma de la carcasa, que se mantiene estable a lo largo del tiempo y las variaciones de carga, evita el desgaste irregular y ofrece un alto kilometraje potencial. La distribución optimizada de la presión sobre la huella en un amplio rango de condiciones de carga es un beneficio adicional y se traduce en un proceso de desgaste particularmente lento.

### Compuesto de la banda de rodadura



Al igual que con el neumático del eje direccional, el compuesto de la banda de rodadura está formulado para ahorrar combustible y una alta resistencia a la abrasión. Su formulación química proporciona una alta capacidad de funcionamiento en frío y los fuertes enlaces en la red de polímeros dan una alta resistencia a la abrasión. La baja resistencia a la rodadura combinada con una excelente resistencia al desgaste de la banda de rodadura para un alto kilometraje potencial son otras ventajas.

### Etiquetado de los neumáticos de la UE

Los tamaños de los neumáticos para el eje de tracción FUELMAX D GEN-2 están etiquetados con la letra 'B' en eficiencia de combustible, 'B' o 'C' en agarre en mojado según el tamaño y una onda única en el nivel de ruido exterior según los parámetros de la UE.

---

La siguiente información está disponible en [news.goodyear.eu](https://news.goodyear.eu)

<sup>1</sup> Dependiendo del tamaño y tipo

<sup>2</sup> Actualmente en desarrollo

<sup>3</sup> El etiquetado aún no está disponible para los modelos en desarrollo



- KMAX GEN-2 y FUELMAX GEN-2, incluyendo especificaciones técnicas y tamaños
  - Resumen de la propuesta Goodyear Total Mobility
- 

## **Acerca de Goodyear**

Goodyear es una de las compañías de neumáticos más grandes del mundo. Emplea a cerca de 64.000 personas y fabrica sus productos en 47 instalaciones en 21 países alrededor del mundo. Sus dos Centros de Innovación en Akron, Ohio y Colmar-Berg, Luxemburgo, se esfuerzan para desarrollar productos y servicios de vanguardia que establecen los estándares de tecnología y rendimiento para la industria. Para obtener más información sobre Goodyear y sus productos, visite [www.goodyear.com/corporate](http://www.goodyear.com/corporate).

## **GOODYEAR DUNLOP**

Héctor Ares  
Communications Manager  
[hector\\_ares@goodyear.com](mailto:hector_ares@goodyear.com)  
Tel.: 91 746 18 40

<sup>1</sup> Dependiendo del tamaño y tipo

<sup>2</sup> Actualmente en desarrollo

<sup>3</sup> El etiquetado aún no está disponible para los modelos en desarrollo